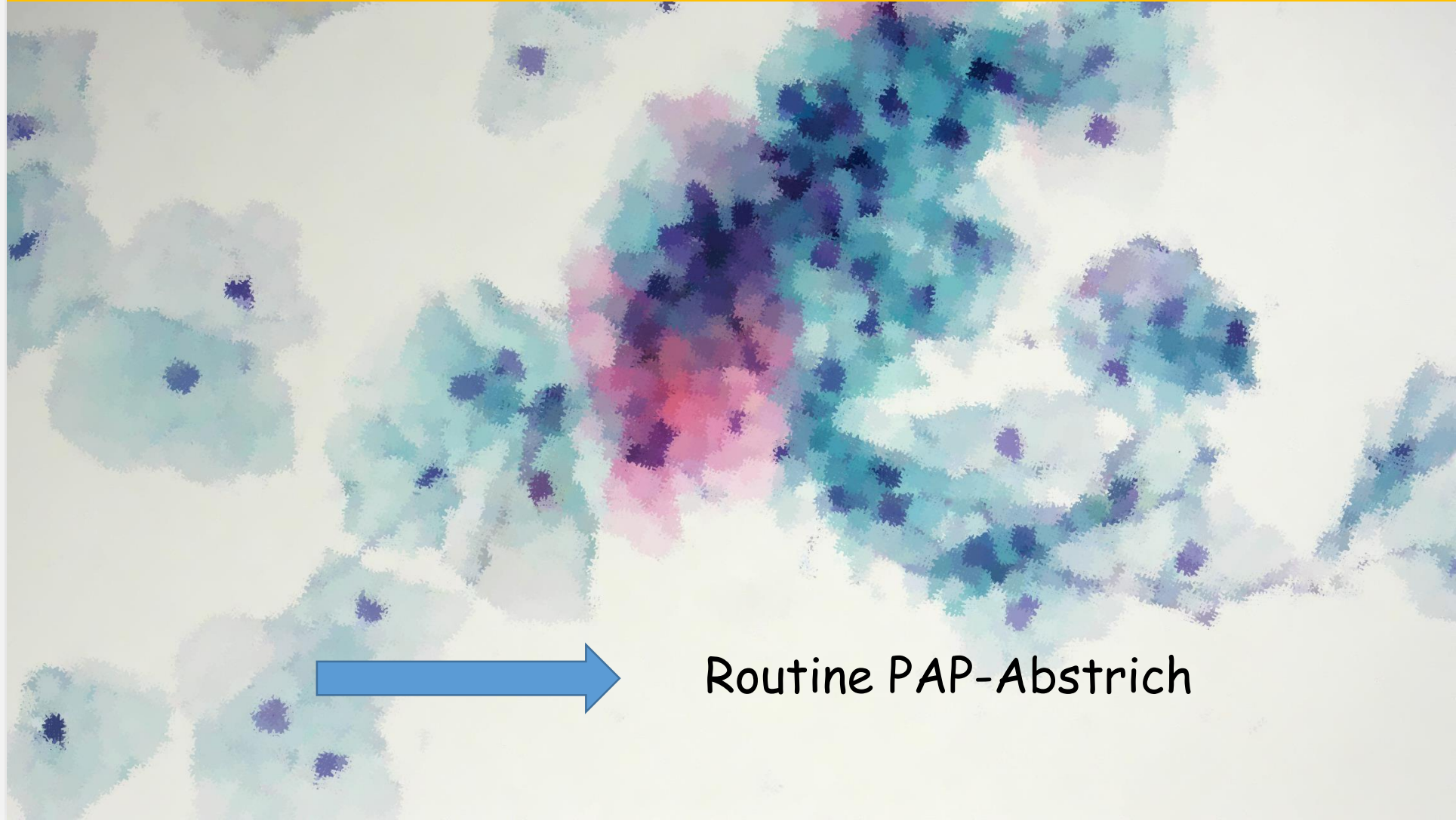
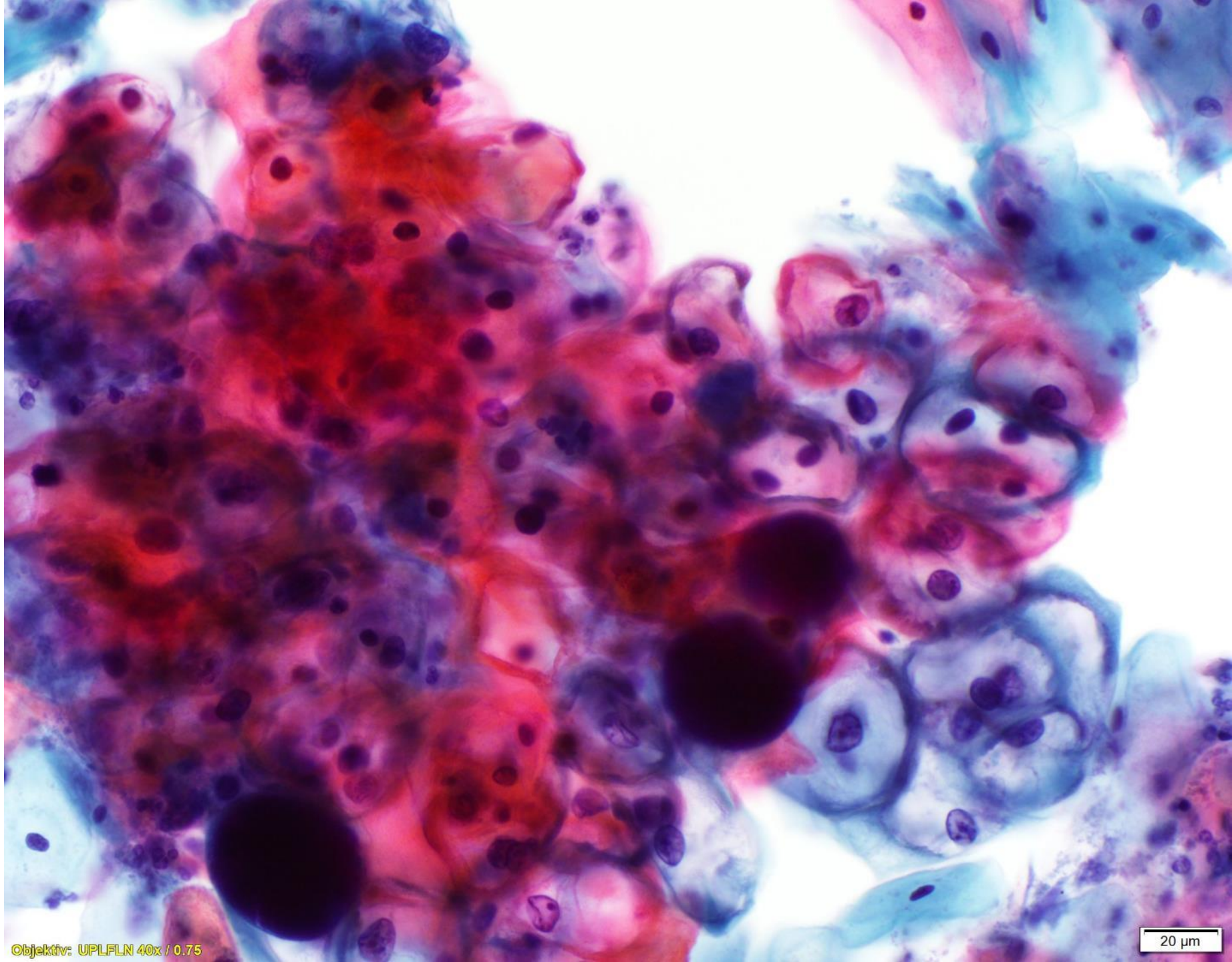


# 27-jährige Frau

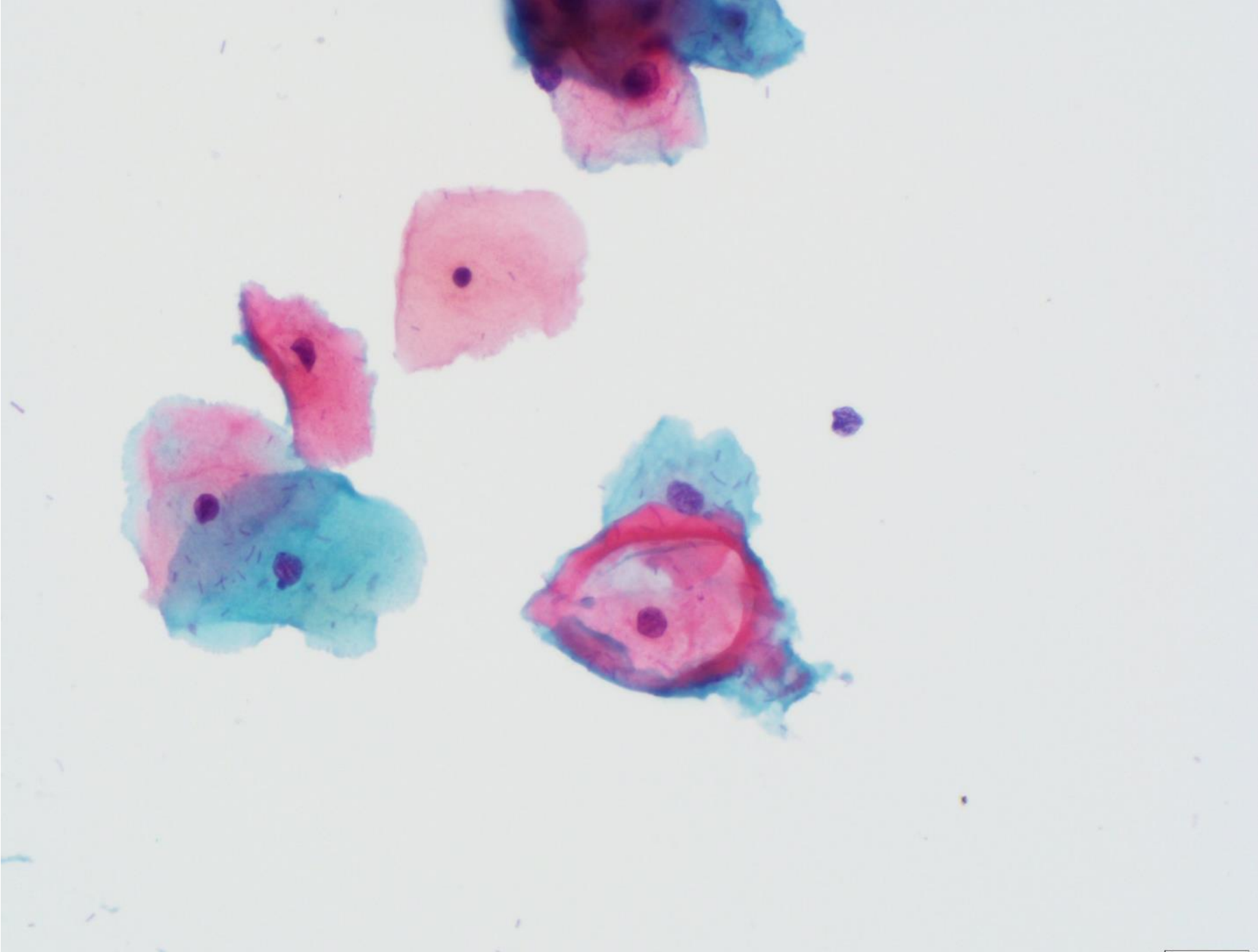


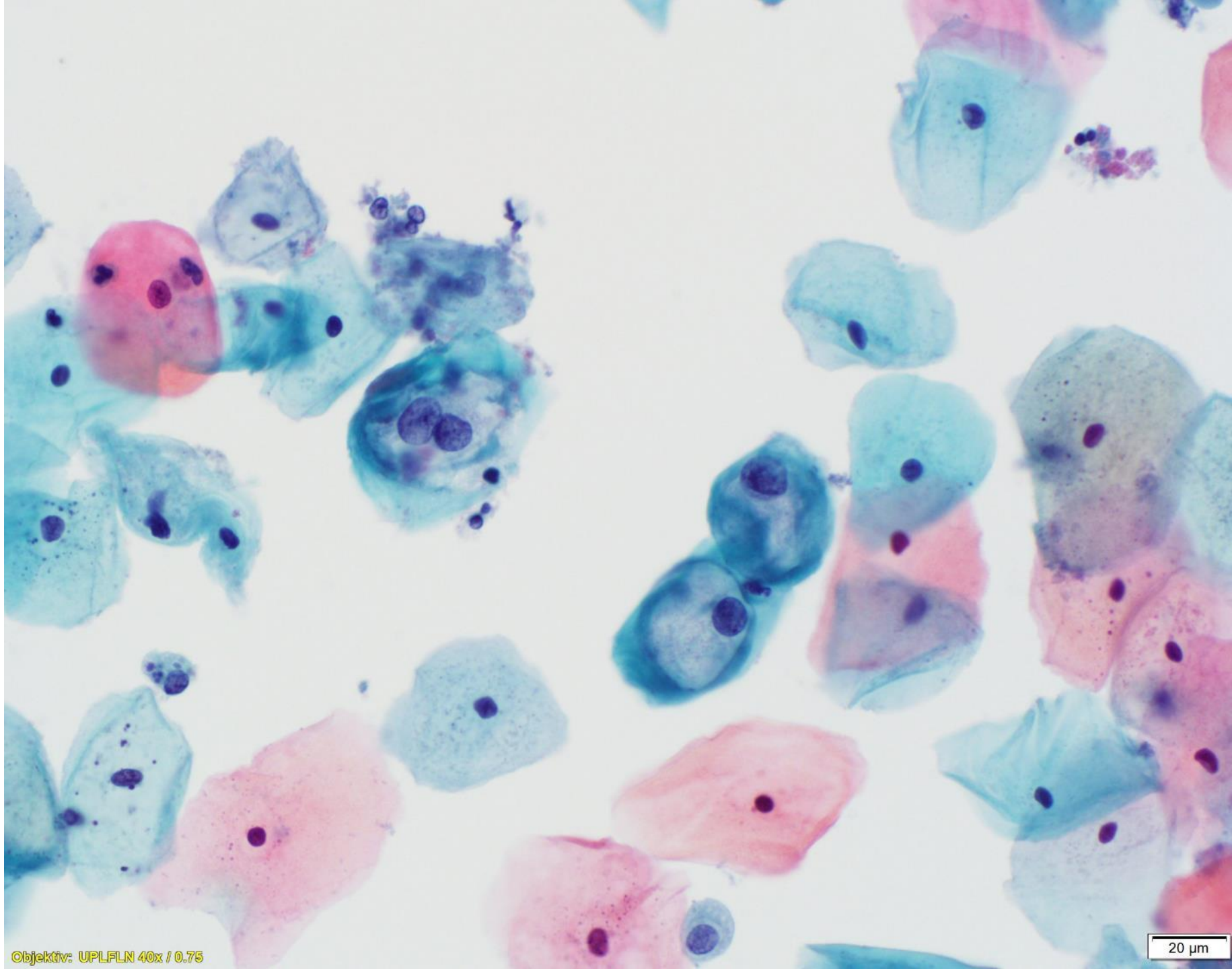
Routine PAP-Abstrich



Objektiv: UPLFLN 40x / 0.75

20 μm

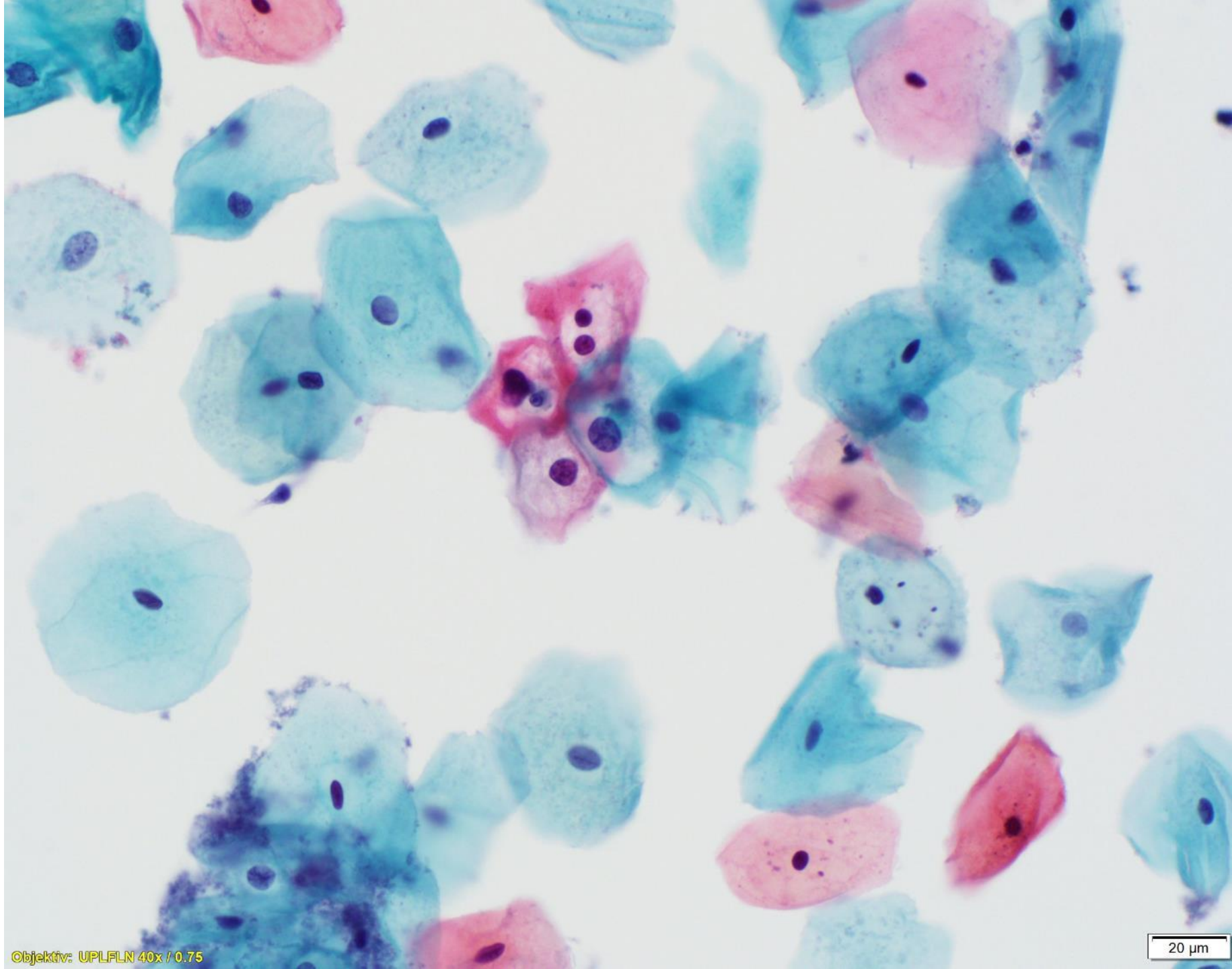




Objektiv: UPLFLN 40x / 0.75

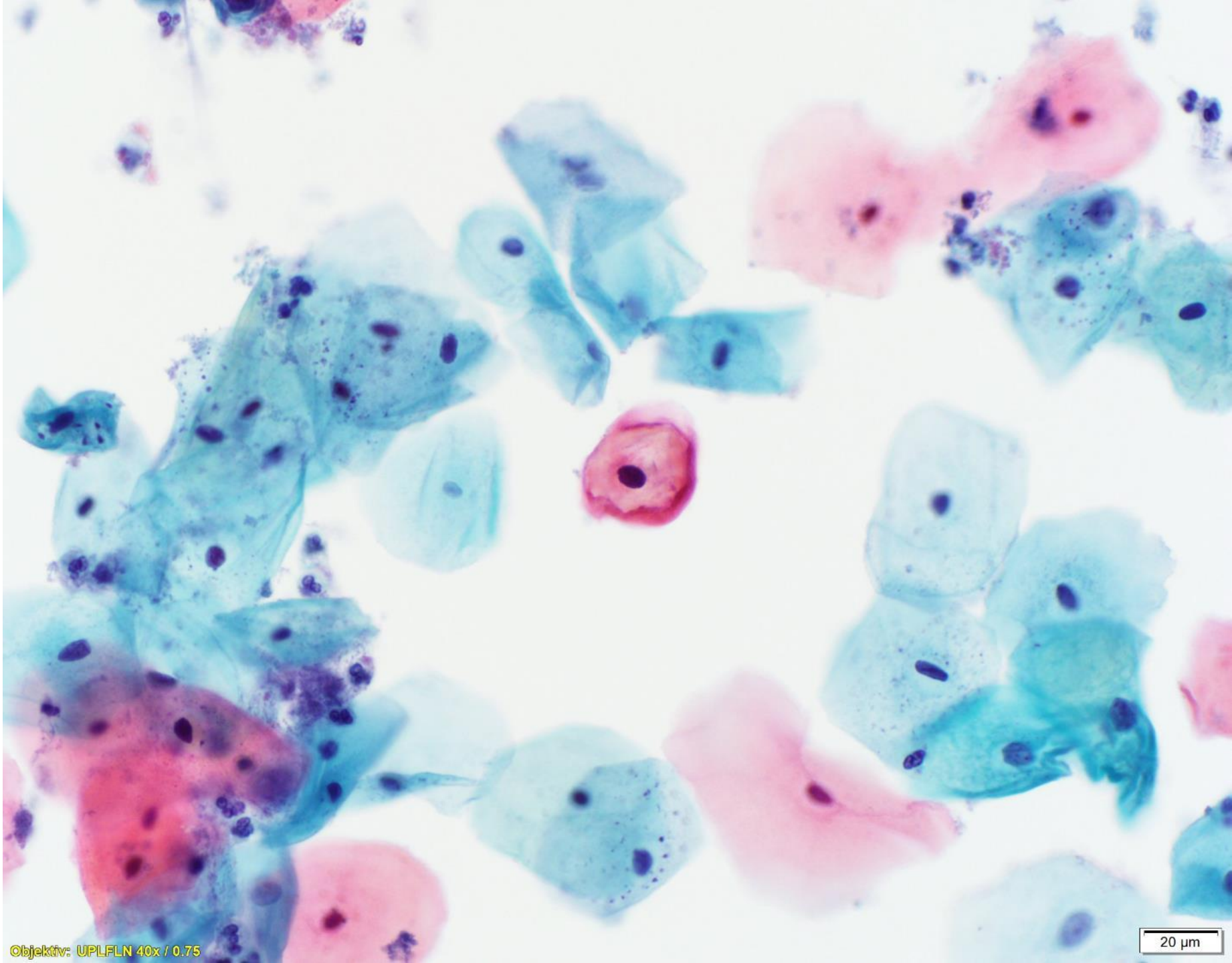
20 µm





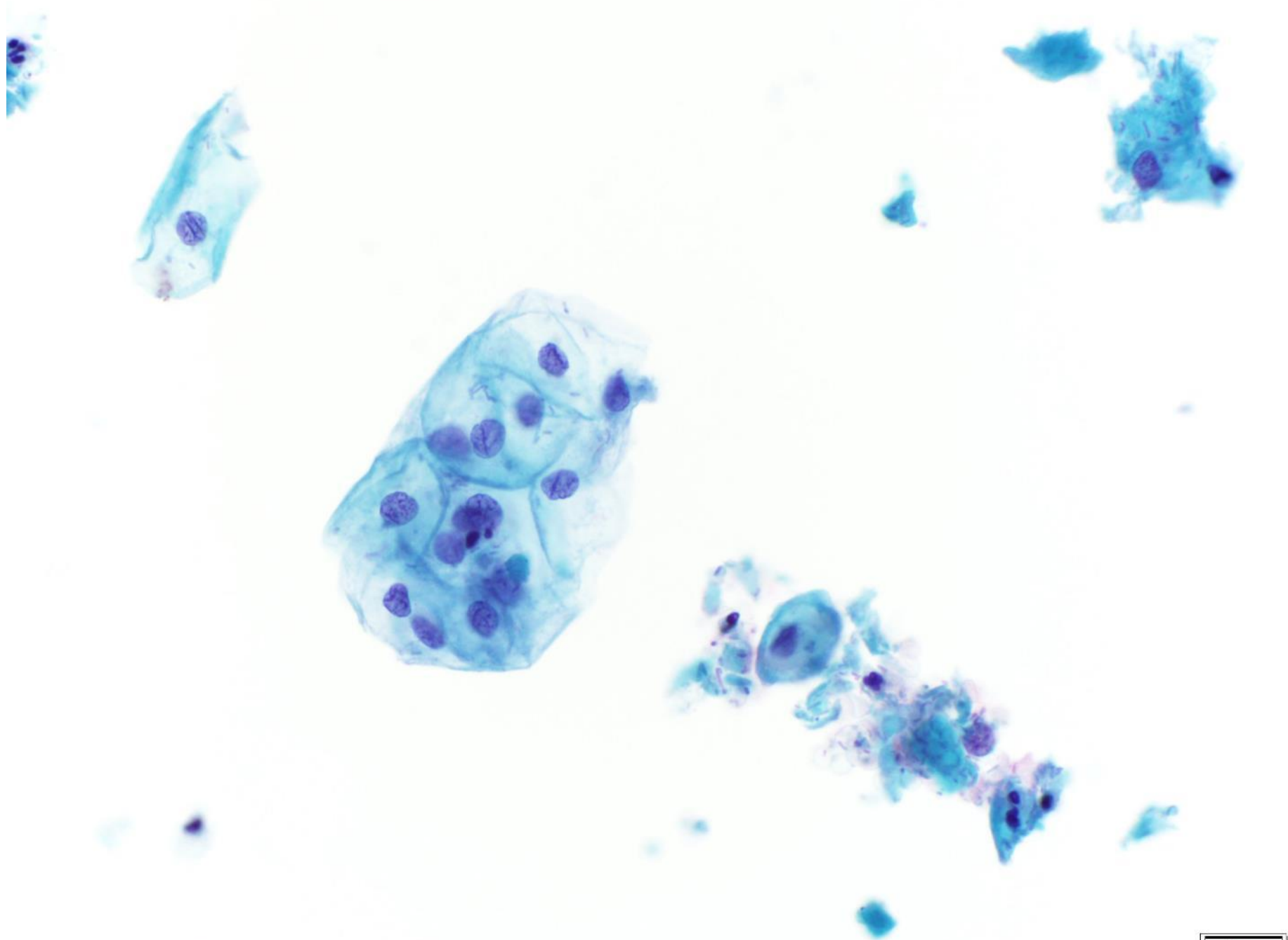
Objektiv: UPLFLN 40x / 0.75

20  $\mu$ m

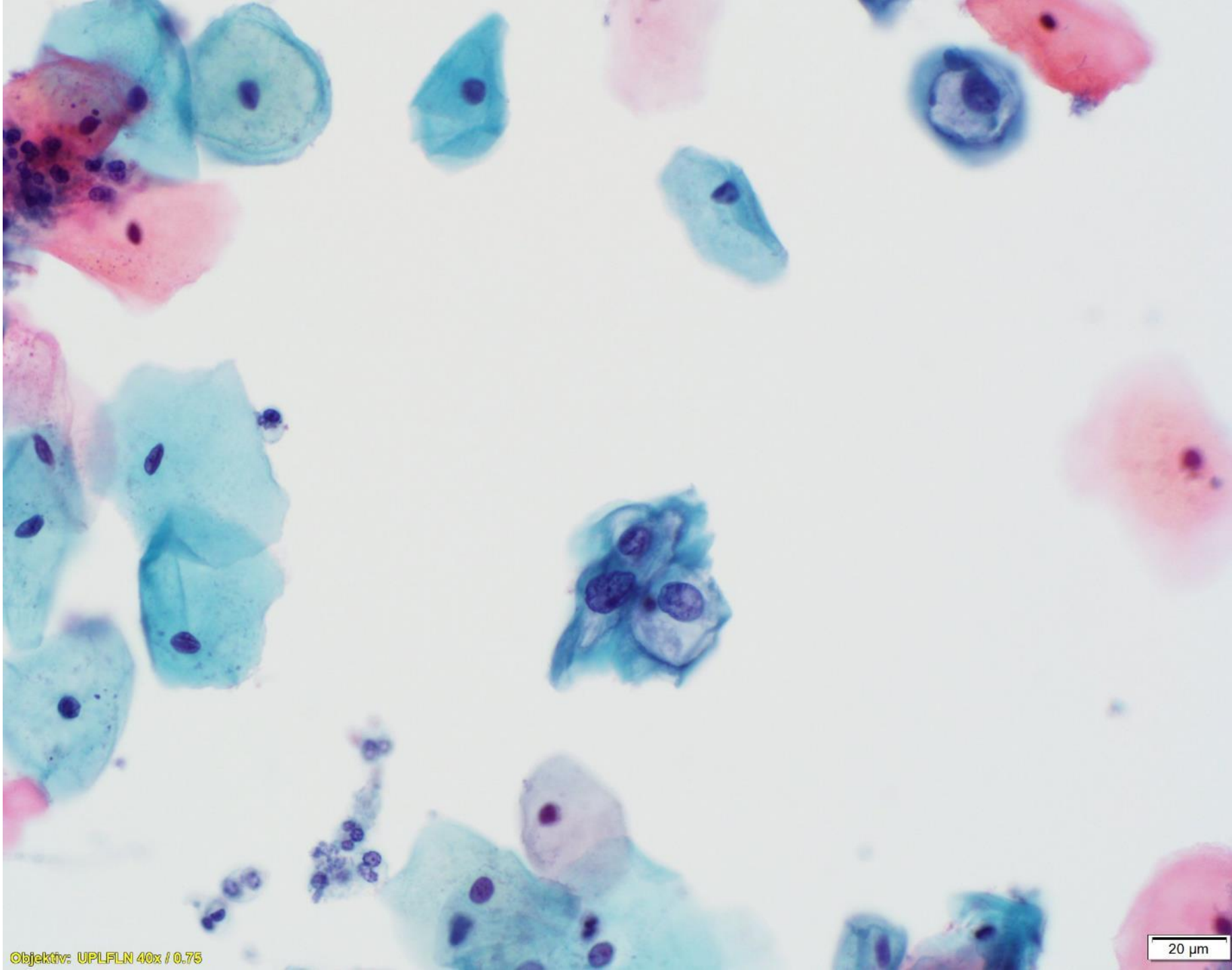


Objektiv: UPLFLN 40x / 0.75

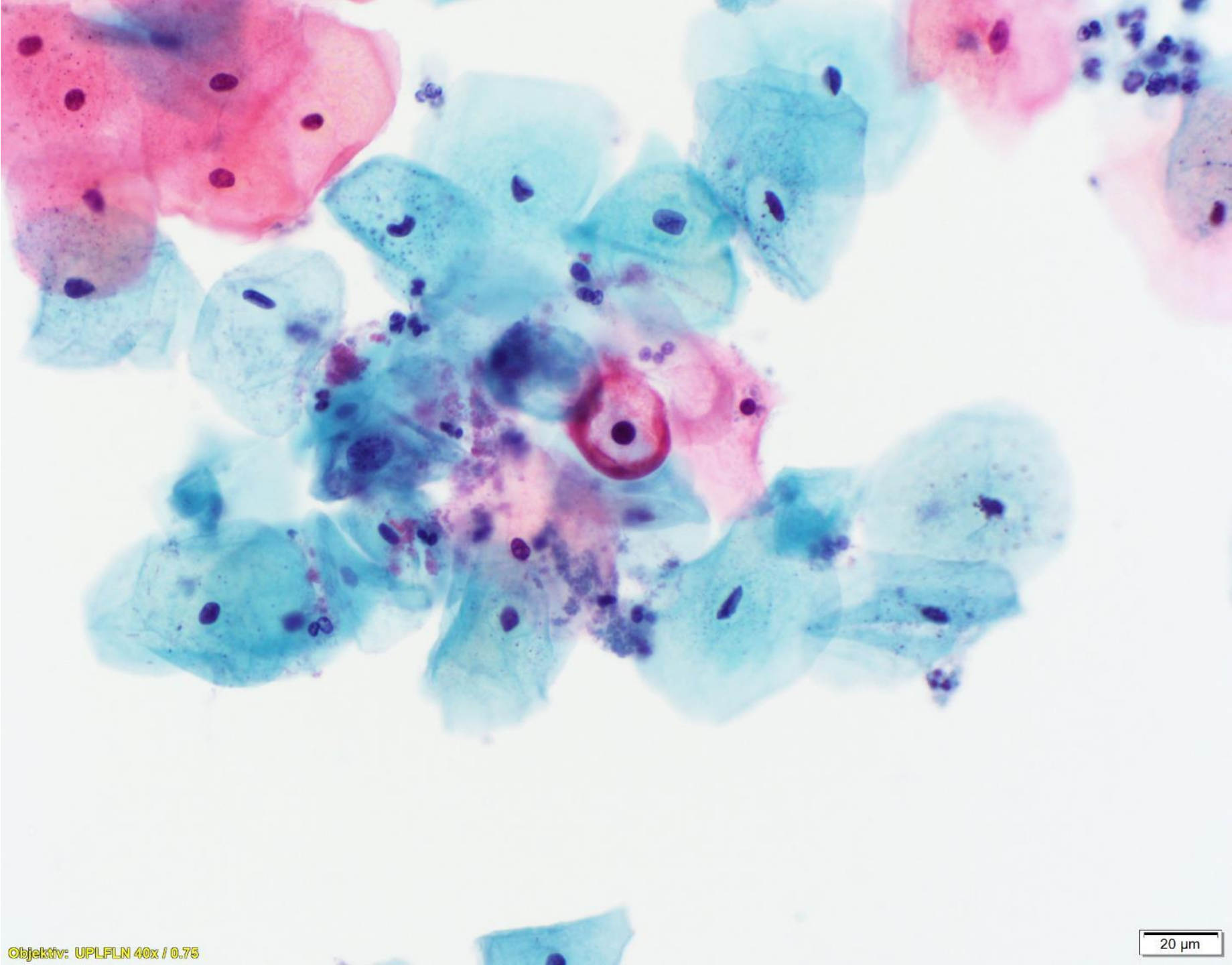
20 μm

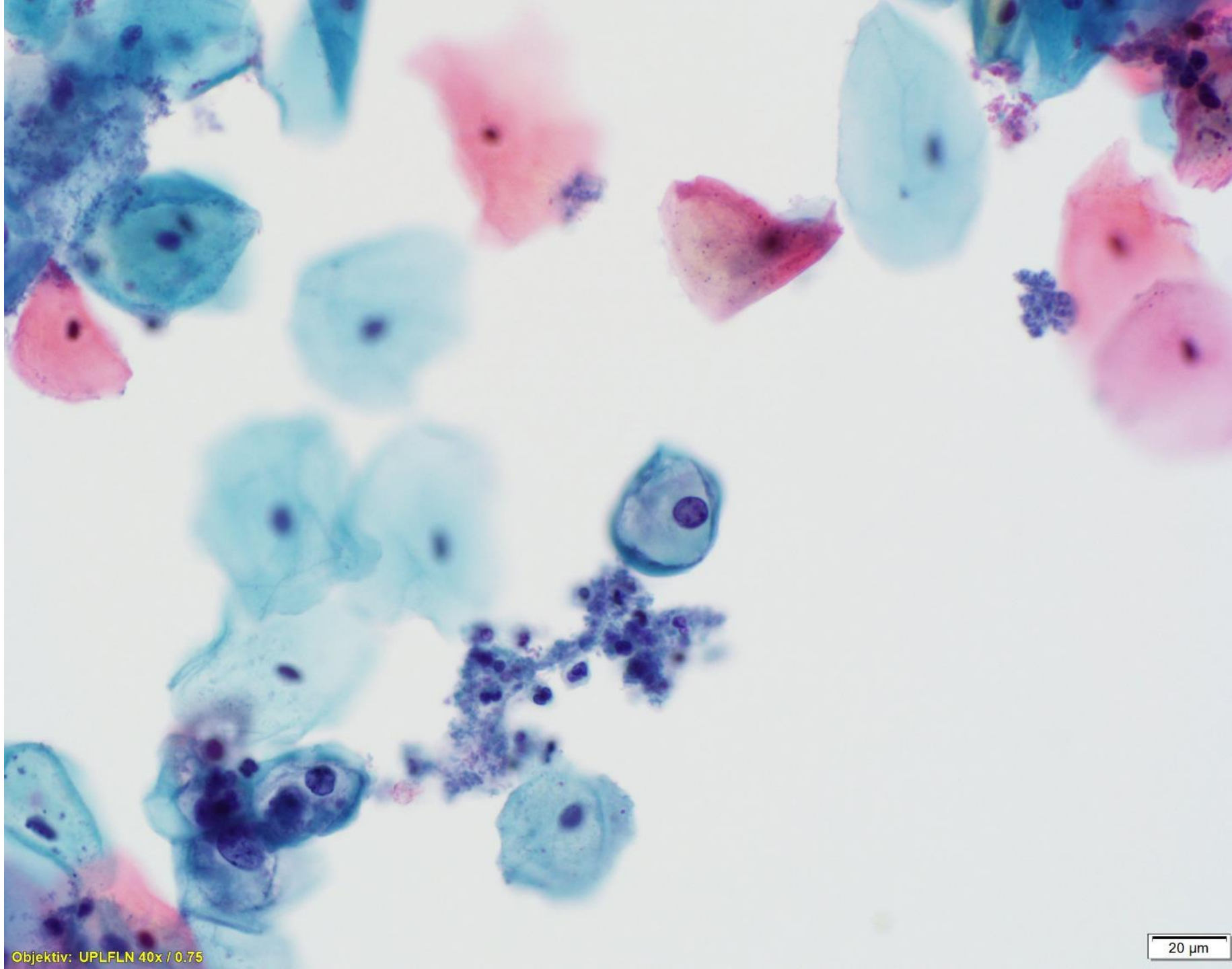


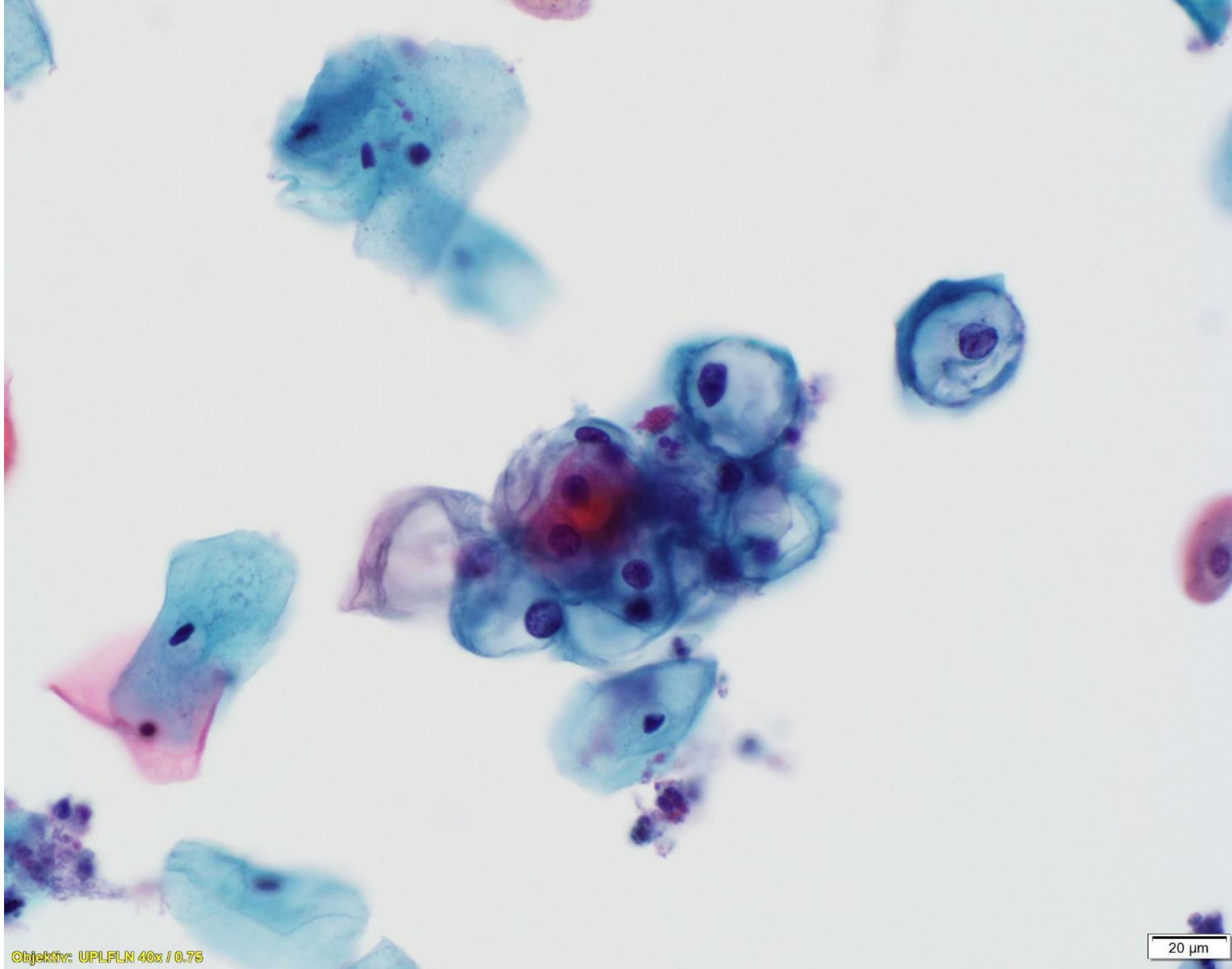




Objektiv: UPLFLN 40x / 0.75

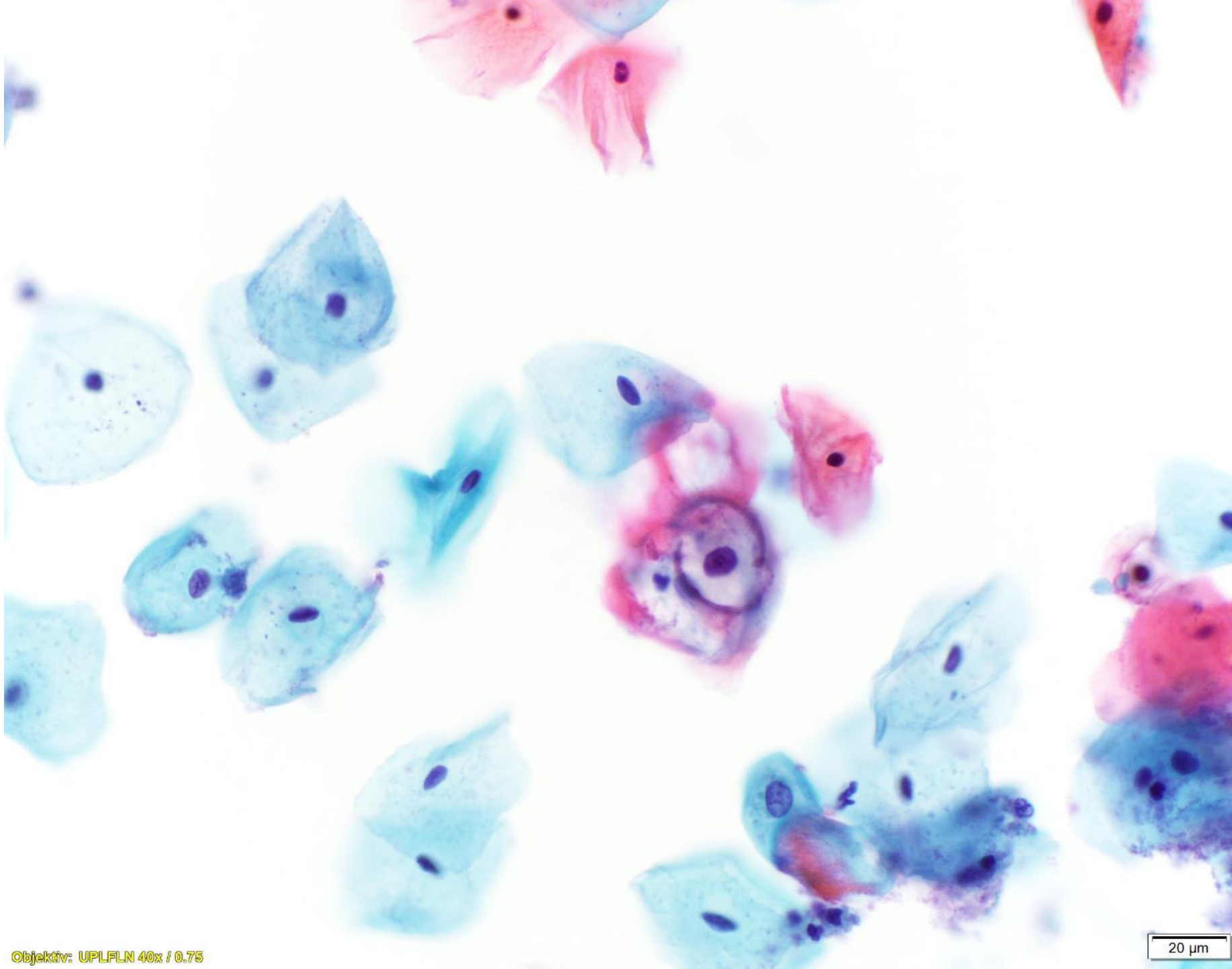


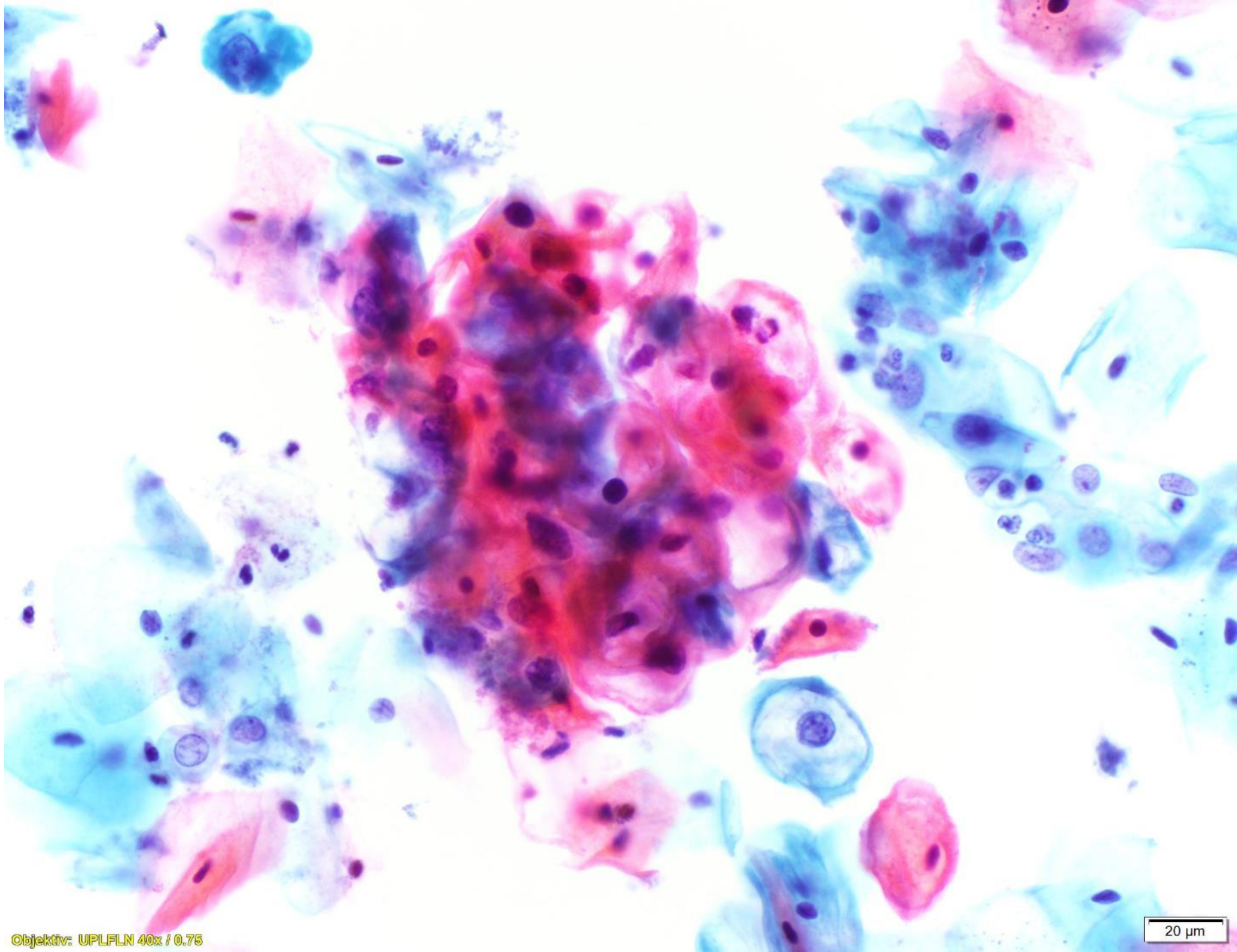




Objektiv: UPLFLN 40x / 0.75

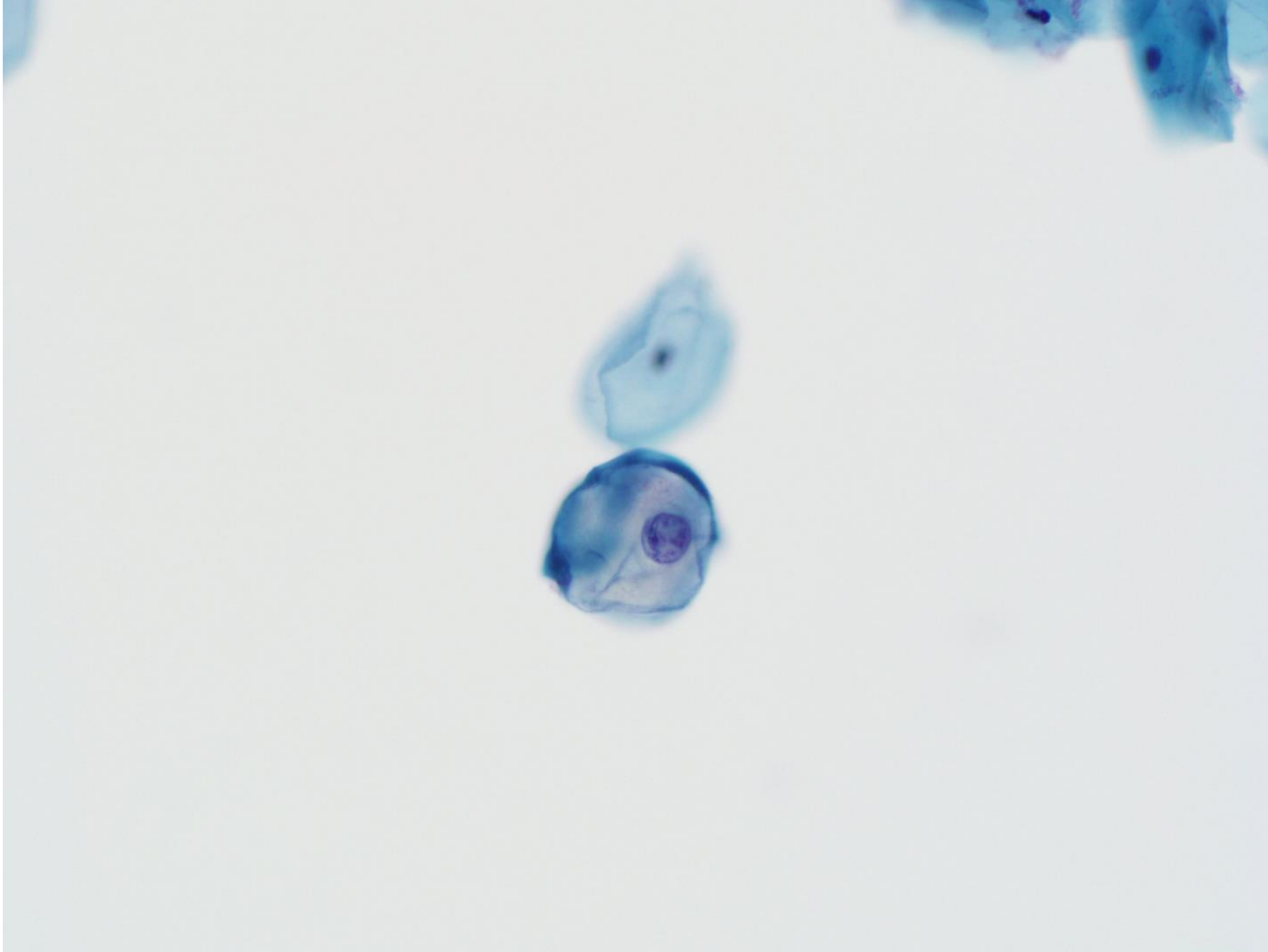
20 μm

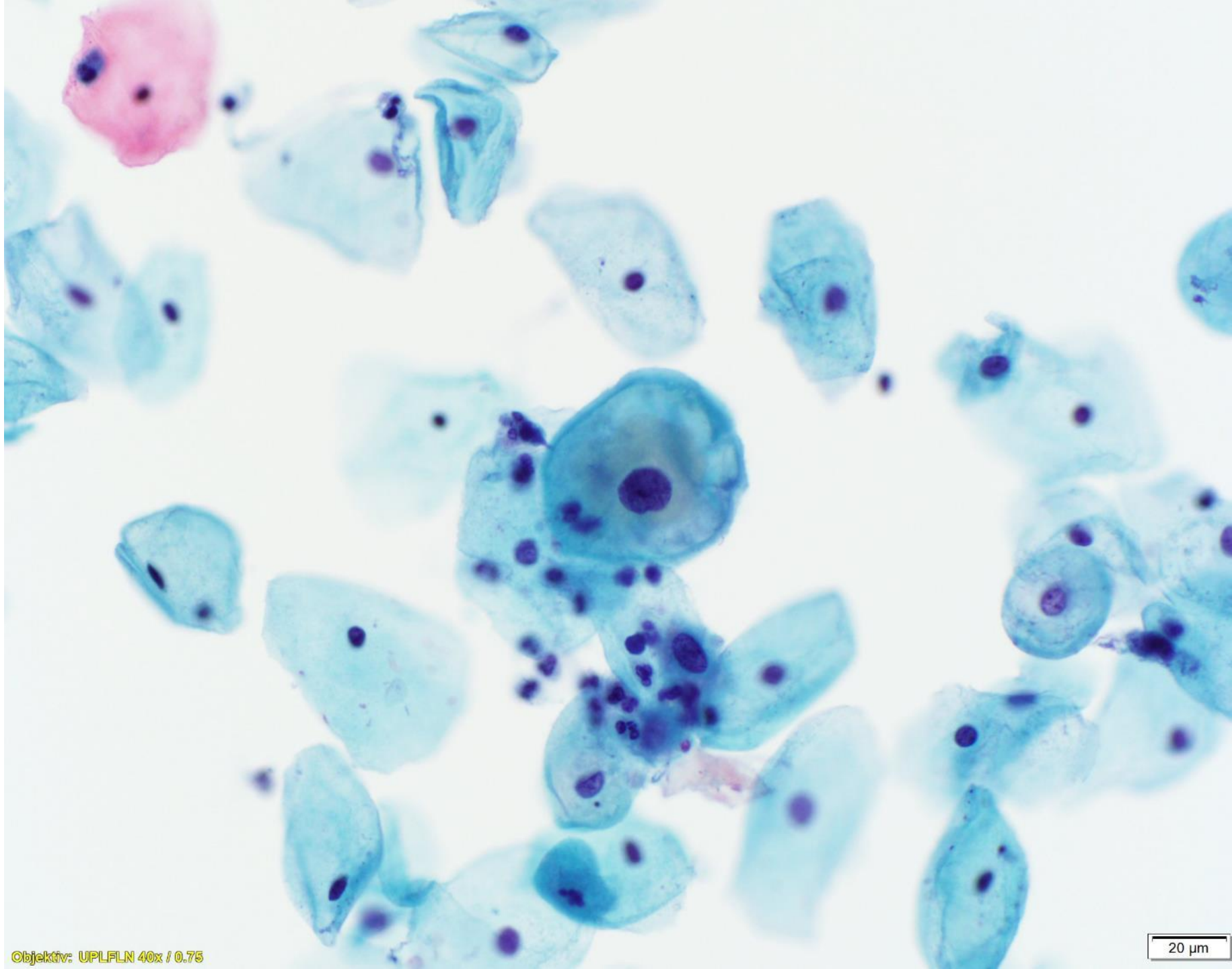




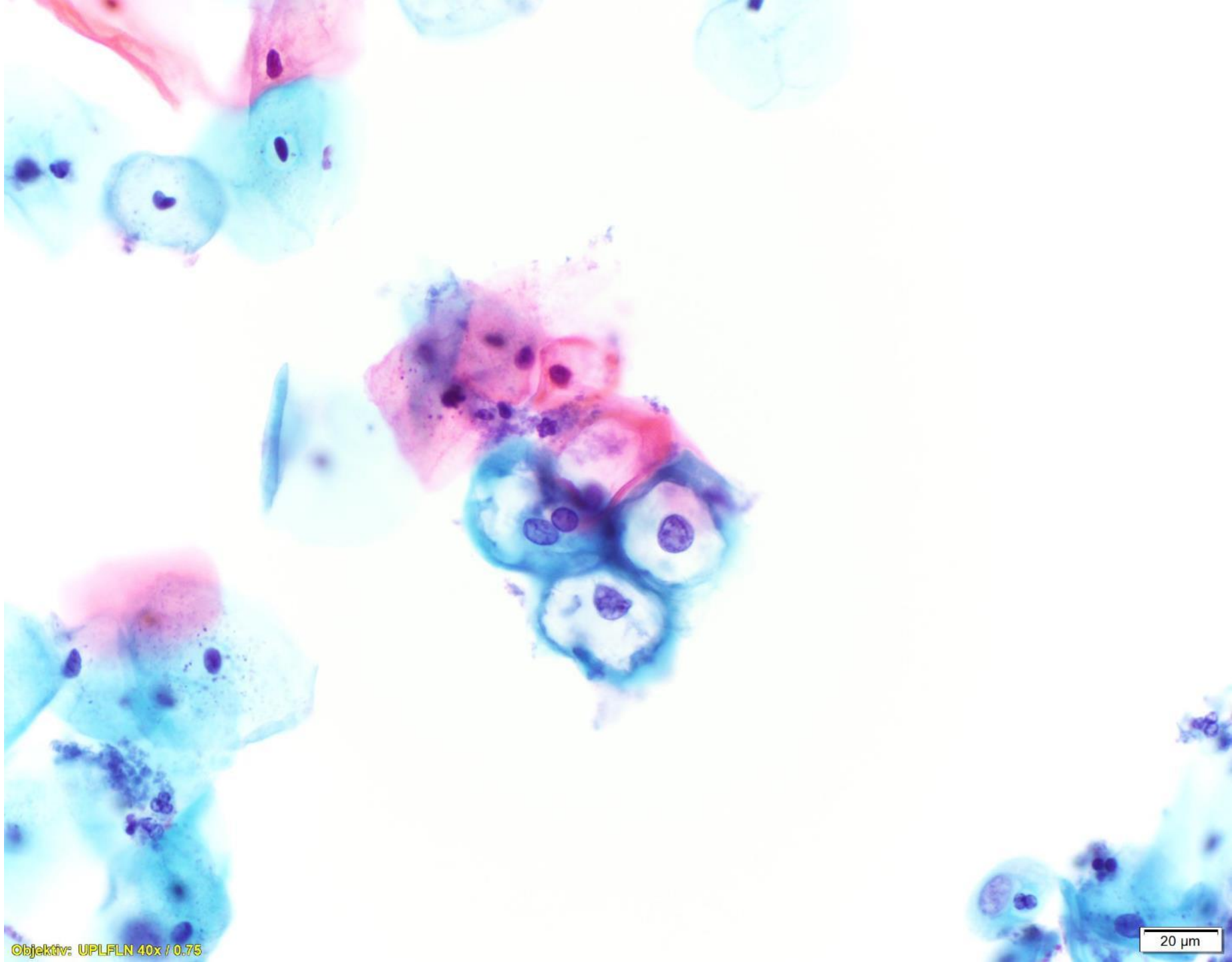
Objektiv: UPLFLN 40x / 0.75

20 µm



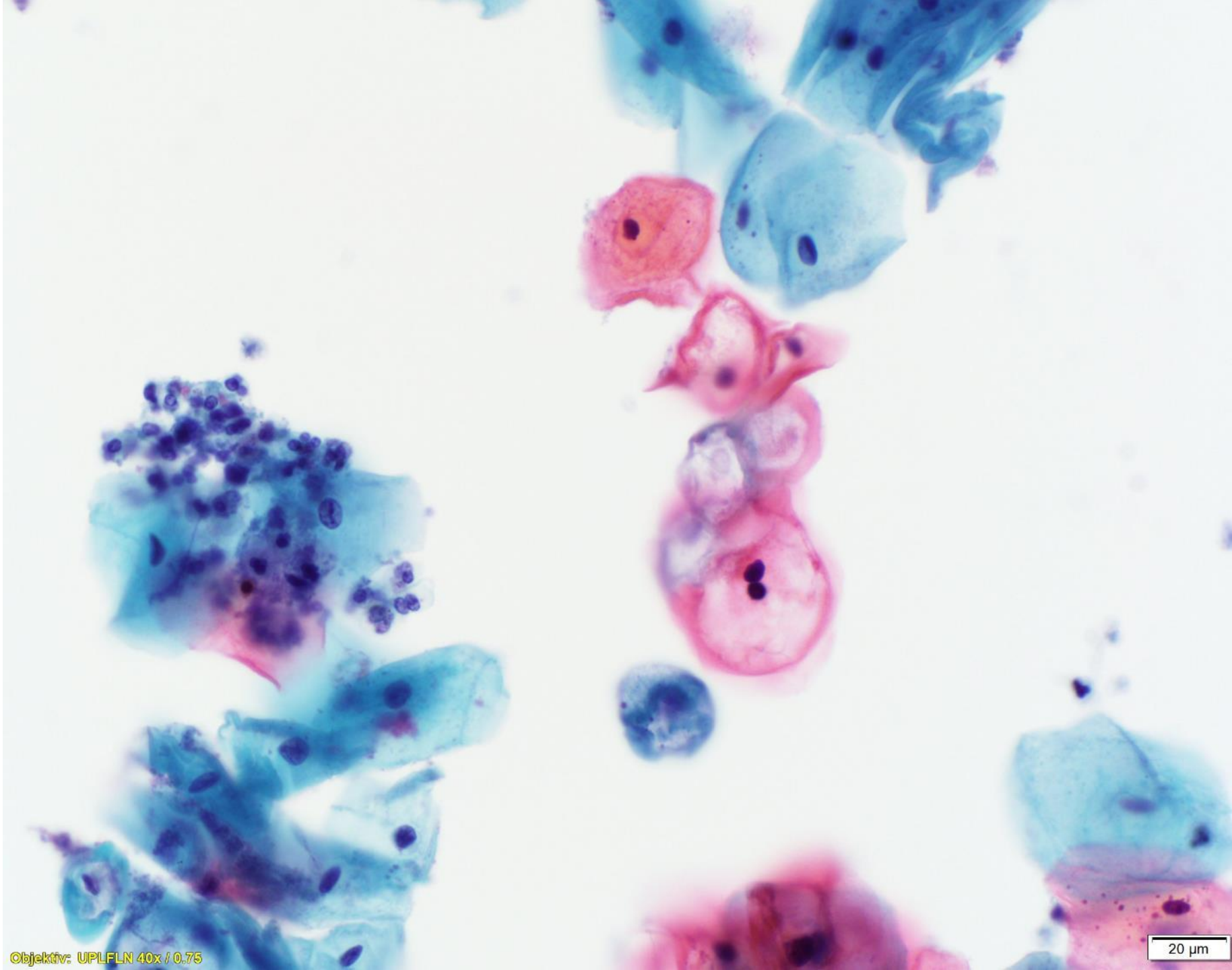






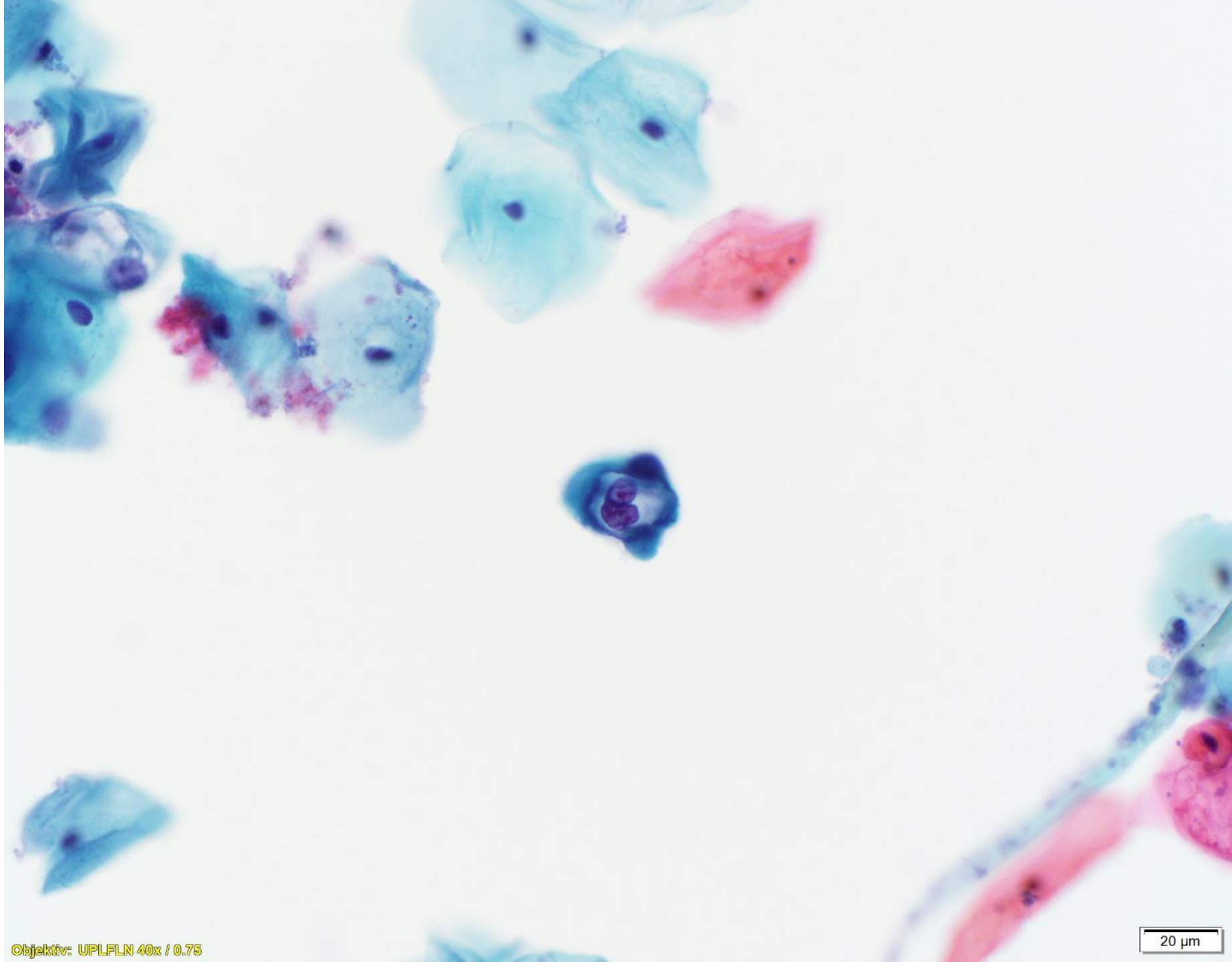
Objektiv: UPLFLN 40x / 0.75

20 µm



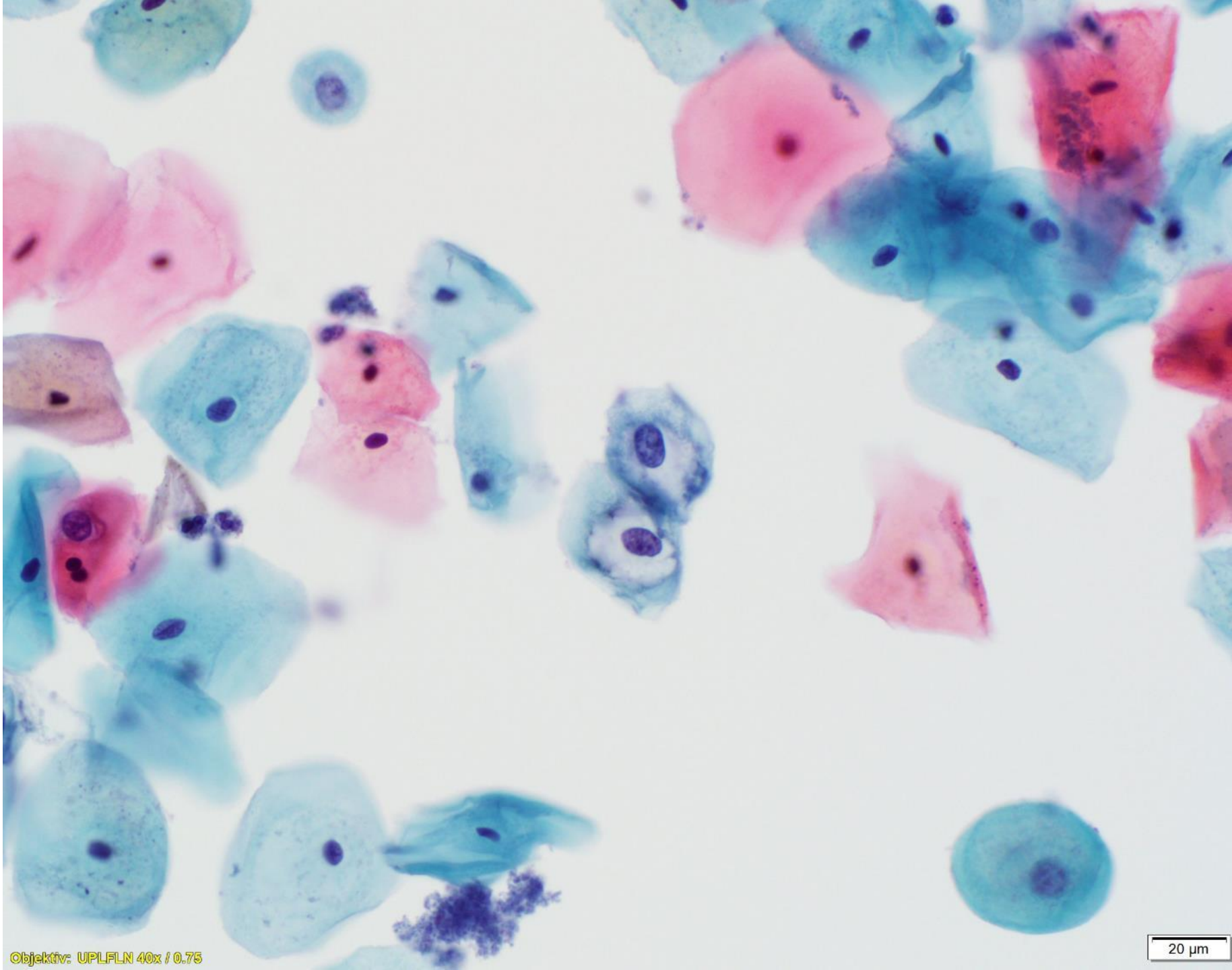
Objektiv: UPLFLN 40x / 0.75

20  $\mu$ m



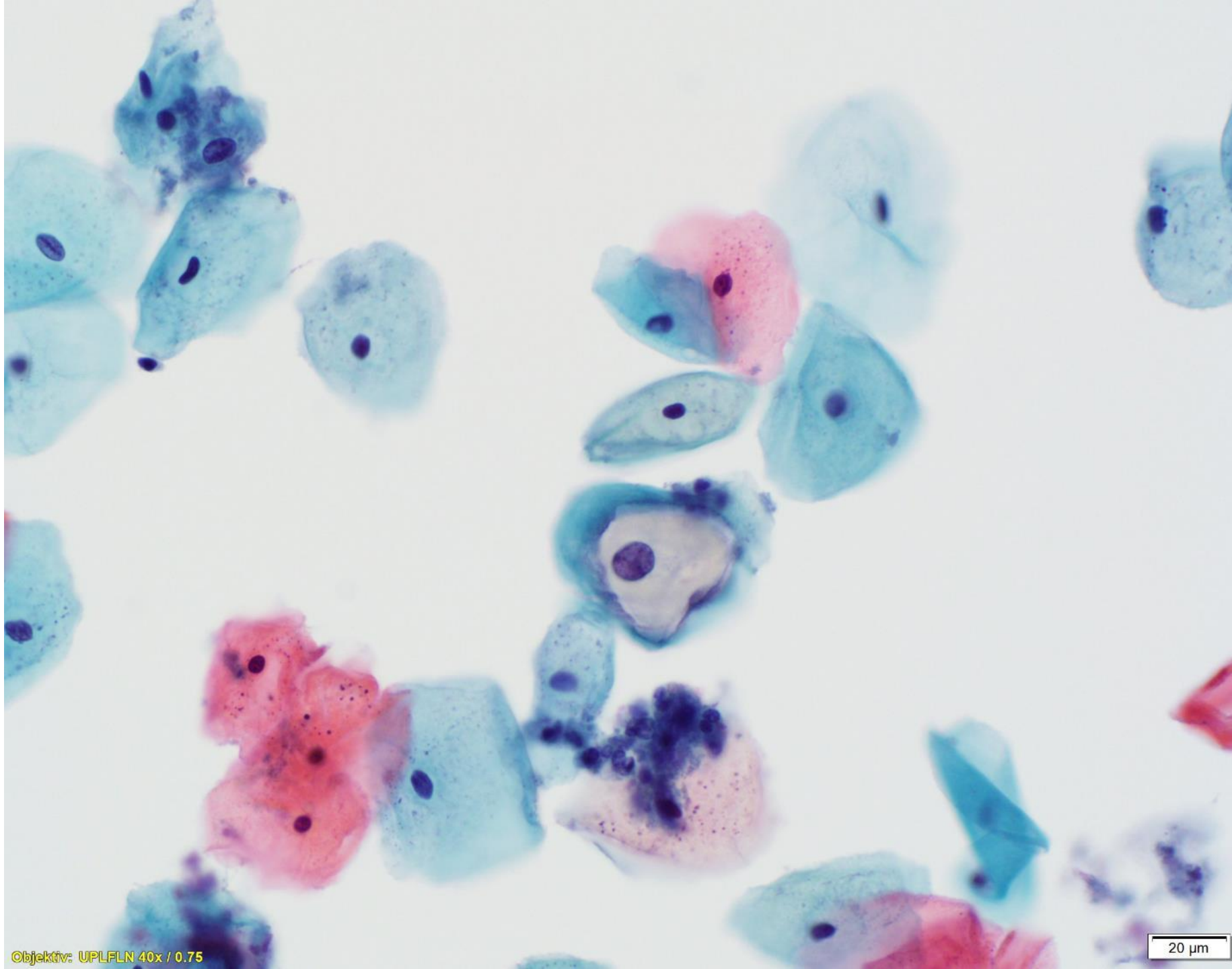
Objektiv: UPLFLN 40x / 0.75

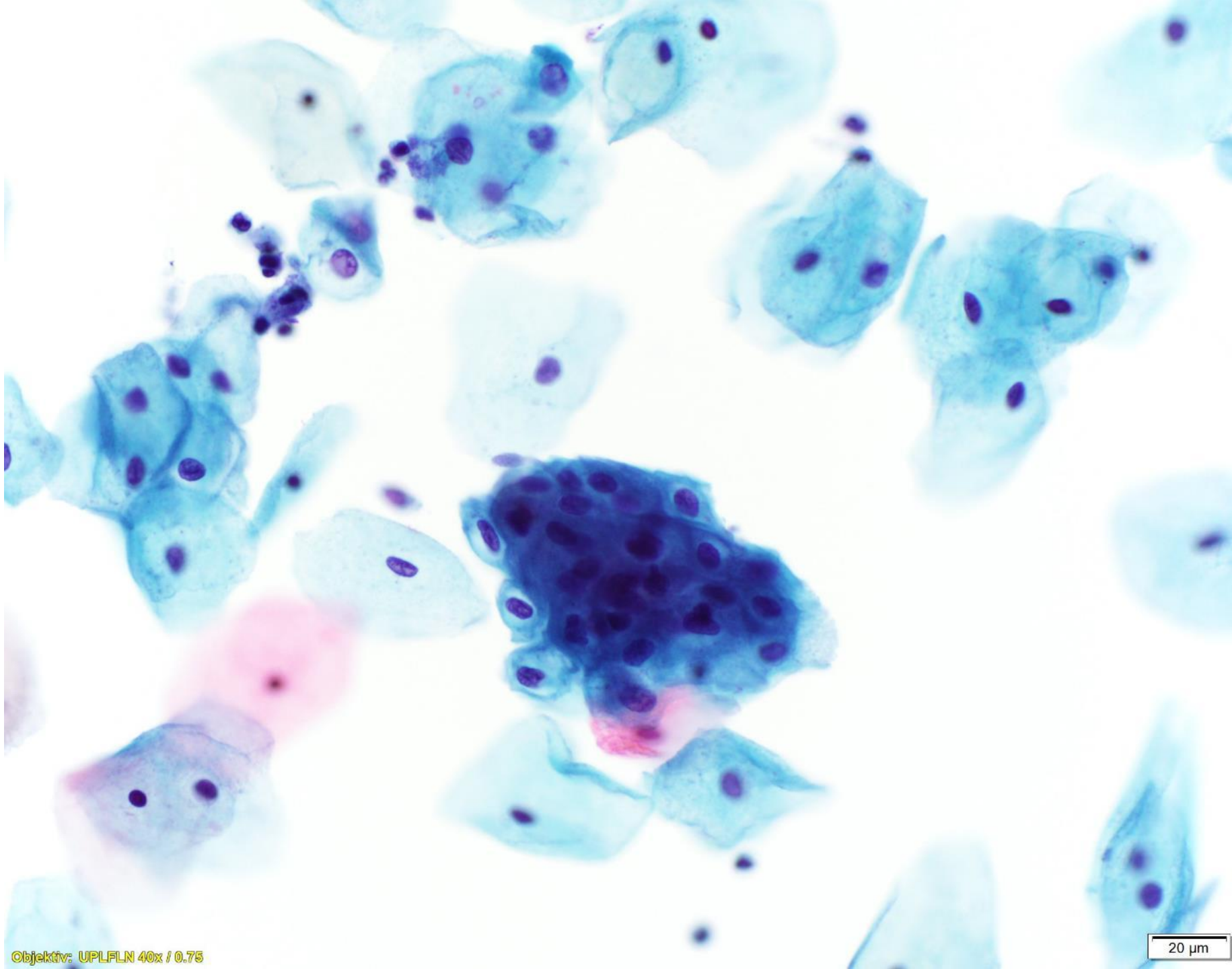
20 µm

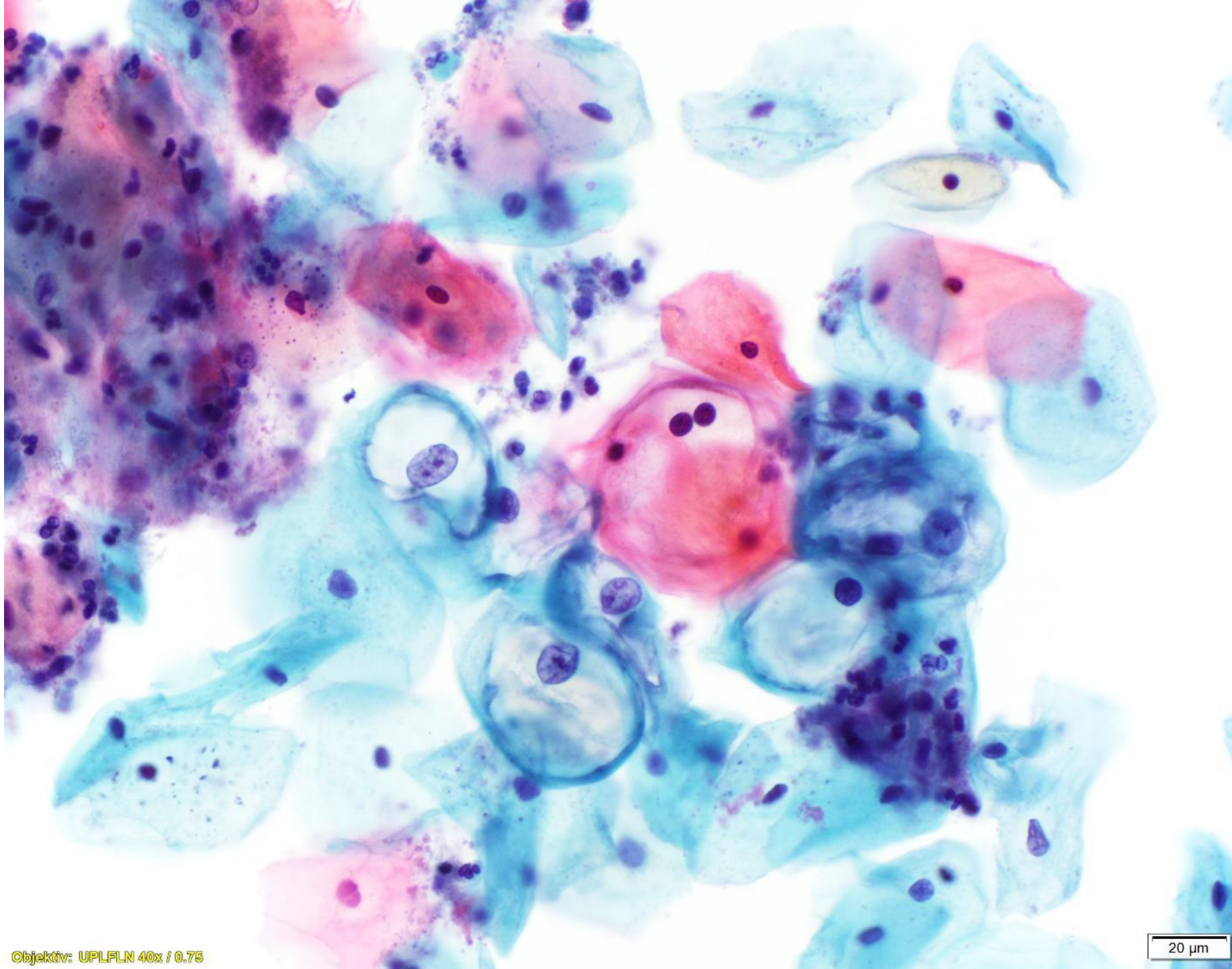


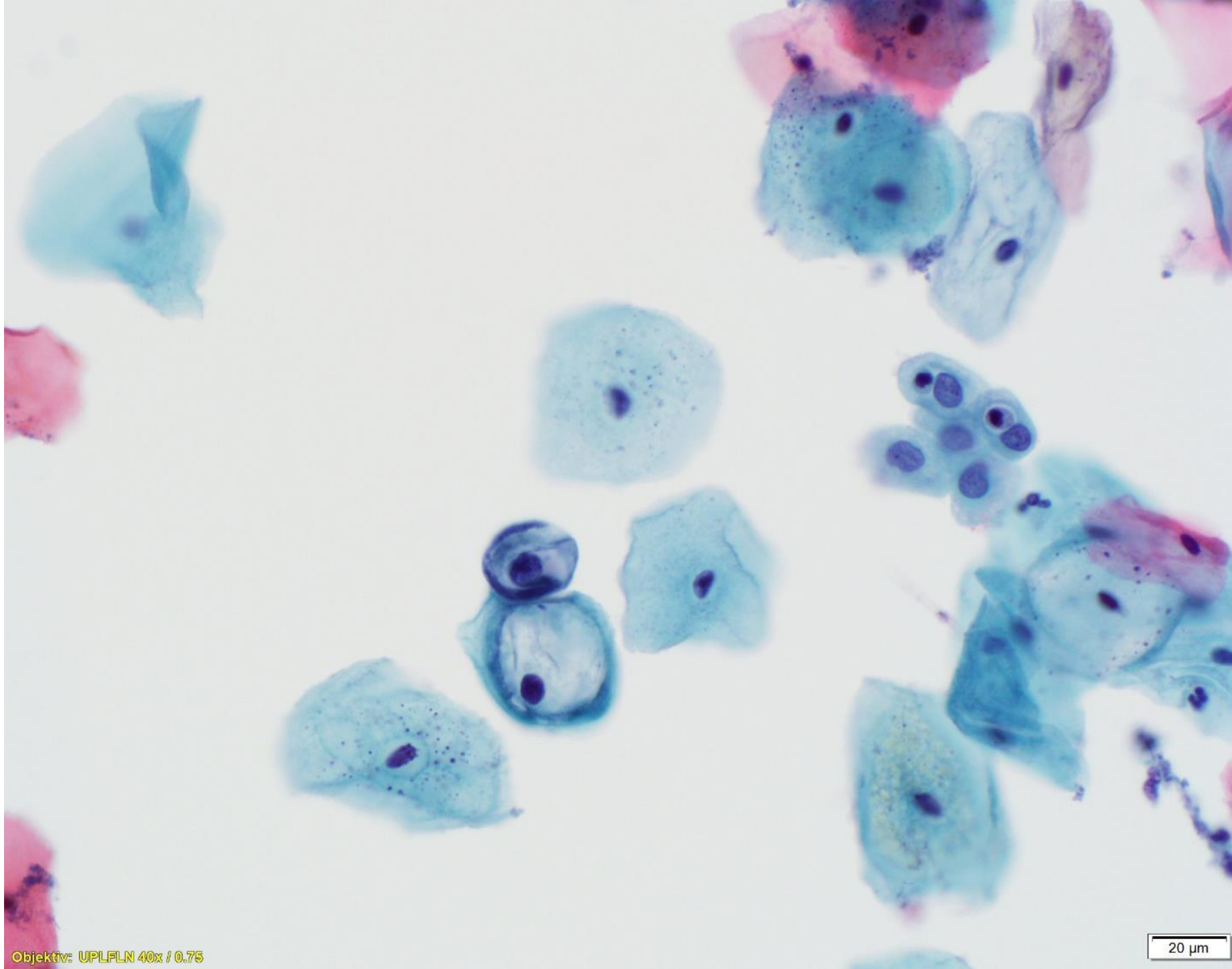
Objektiv: UPLFLN 40x / 0.75

20 µm







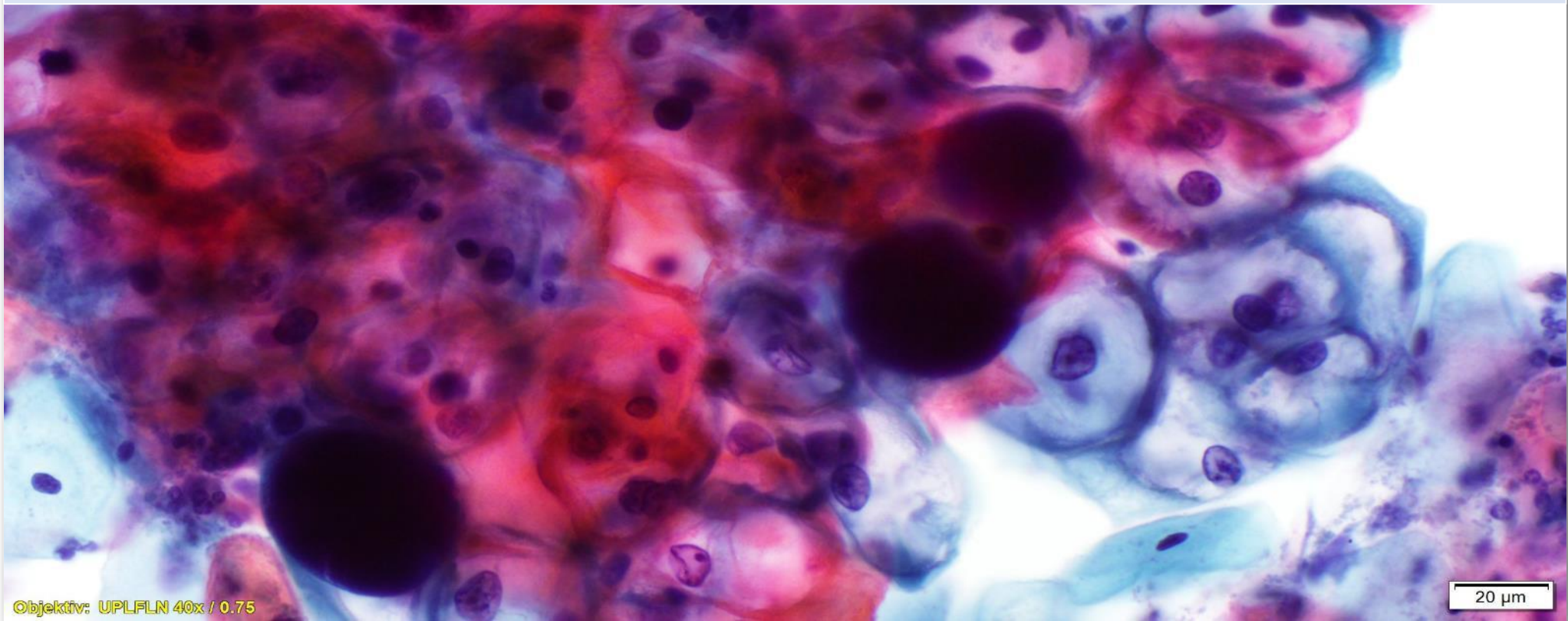






Du fragst dich sicher: Koilozyten - und jetzt, oder Neudeutsch «so what»?

Ich habe in die bunte Reihe der Koilozyten vier «Pseudokoilozyten» eingeschmuggelt von ansonsten völlig blanden PAP-Abstrichen. Findest du sie? Alle übrigen stammen von ein und derselben Patientin.



# Definition eines Koilozyten

- perinukleärer heller Hof mit peripherem Saum von kondensiertem Zytoplasma
- Kern mit vergrößertem, verwaschenem und/oder kondensiertem Chromatin
- Kernkontourunregelmässigkeiten. Doppel- und Mehrkernigkeit.

In der grossen Menge verschwinden die einzelnen unklaren Koilozyten im Hintergrundrauschen. Bei nur einzeln anzutreffenden Zellen mit verdächtigem Hof ist es jedoch ratsam, die Diagnosekriterien eines Koilozyten strikte anzuwenden, um eine Überdiagnose von LSIL zu verhindern.

Aber wie so oft in der Morphologie hat jede Veränderung ein Spektrum, und was in der Theorie noch völlig klar erscheint wird in natura plötzlich schwieriger als man meint...

die «Pseudokoilozyten» sind übrigens Nr 3,8,16 und 22! 😊